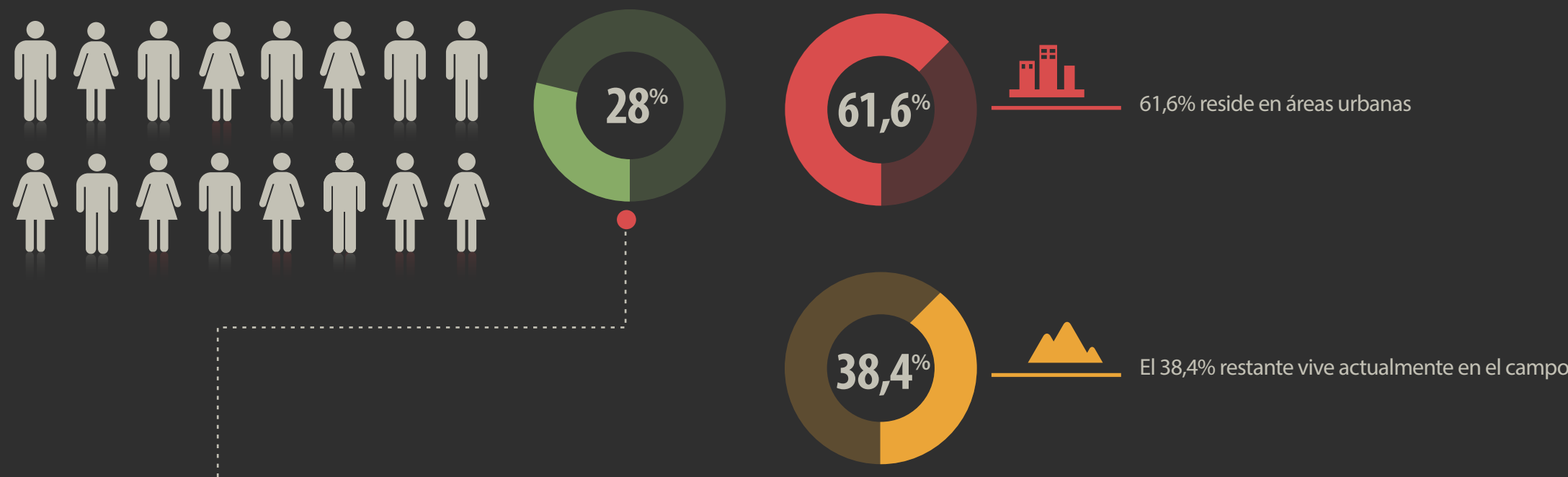


# Empleo Juvenil

Fuente: Meza, Lilian. Encuesta de Hogares 2011. Junio del 2013

## Ocupación, desocupación y educación

### Características generales de la población joven



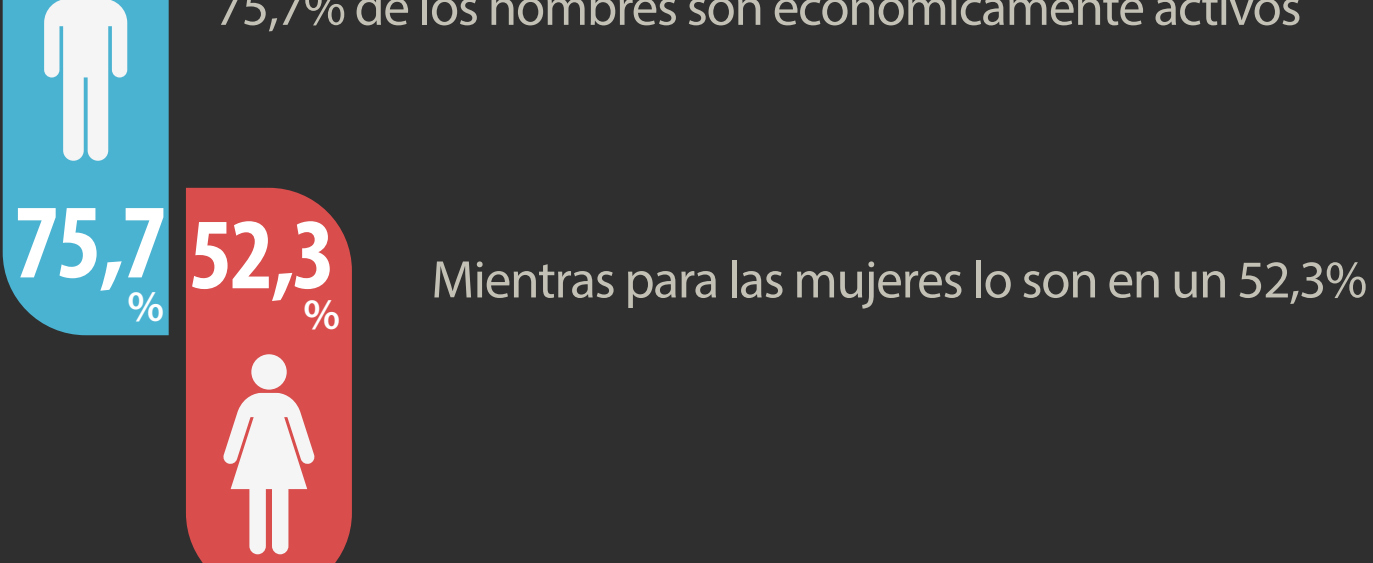
El 28% de la población paraguaya es joven (de 15 a 29 años de edad)

### Jóvenes en el mercado laboral



64 de cada 100 jóvenes participan en el mercado laboral, ya sea trabajando o buscando trabajo.

75,7% de los hombres son económicamente activos



### Población ocupada Juvenil

La juventud ocupada está conformada por 1.028.947 personas:



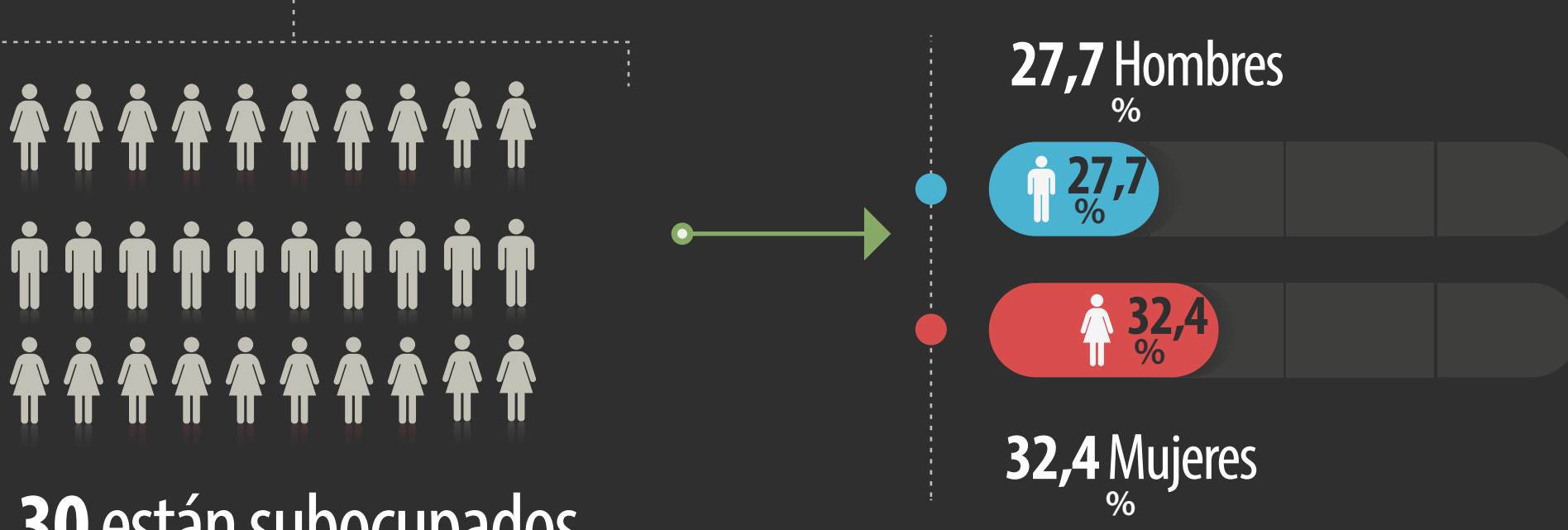
### Desempleo abierto



### Sub-ocupación

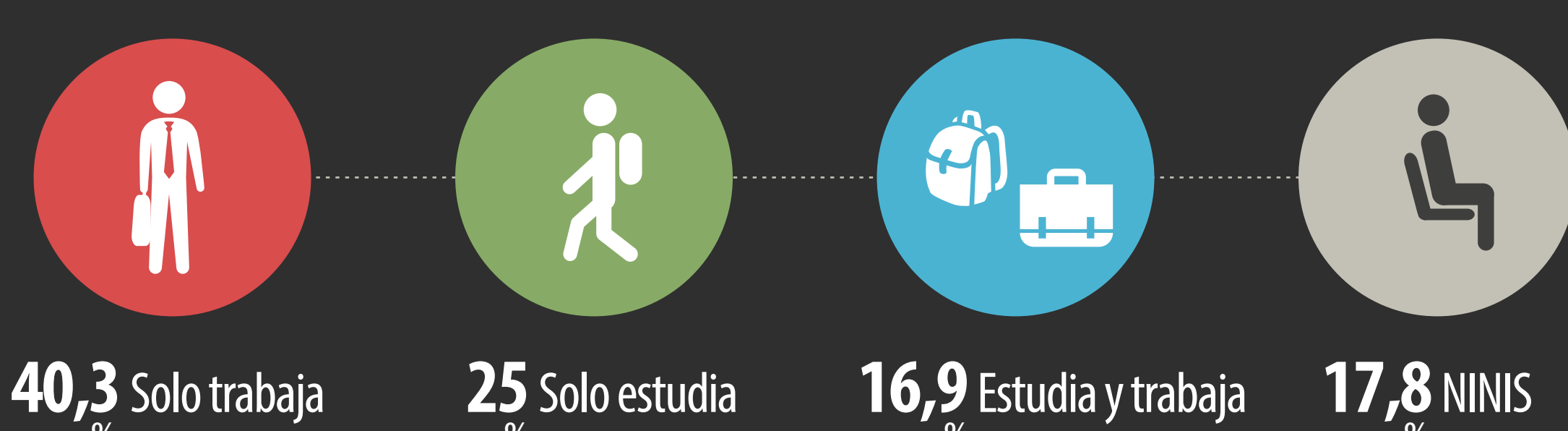
De cada 100 jóvenes económicamente activos, aproximadamente 30 están sub-ocupados, siendo nuevamente las mujeres las más afectadas por este fenómeno abarcativo y persistente (32,4% mujeres frente a un 27,7% hombres).

### de cada 100 jóvenes



La sub-ocupación es la situación de empleo inadecuada en relación a determinadas normas. El sub-empleo visible se refiere las personas ocupadas que trabajan menos de un total de 30 horas por semana y desean trabajar más horas por semana. El sub-empleo invisible se refiere a las personas ocupadas por 30 o más horas por semana, siendo su ingreso inferior al mínimo legal.

### Educación



Se dedica solo a trabajar el 40,3%, 25,0% solo a estudiar, a estudiar y trabajar el 16,9%, mientras que 17,8% no estudia y ni trabaja (conocidos también como NINIS)